

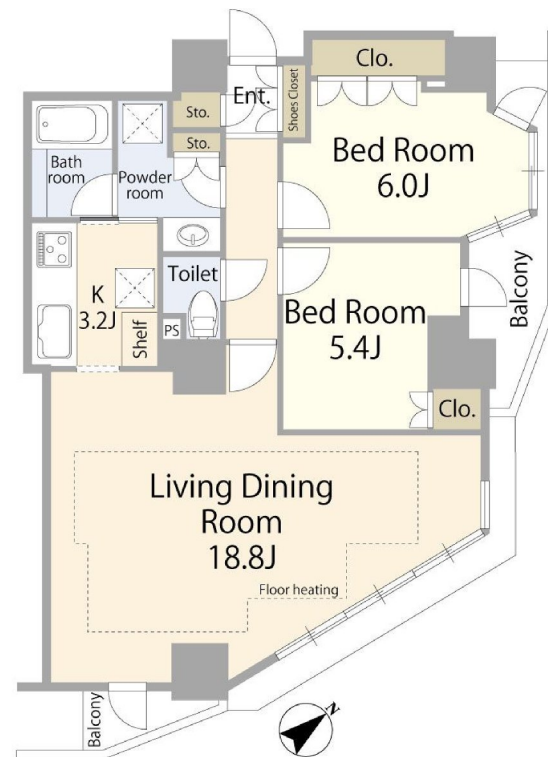
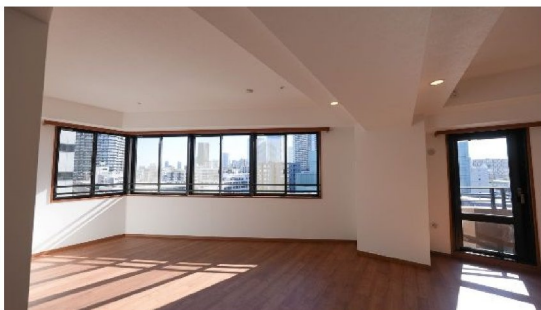
# ソフィアタワー勝どき

11階部分

価格	9,380万円	
所在	住居表示 東京都中央区勝どき3-12-12	
交通	都営大江戸線「勝どき」駅徒歩5分 東京メトロ有楽町線「月島」駅徒歩13分	
土地	権利形態	所有権
	敷地面積 (登記簿)	1891.03㎡ (約572.03坪)
建物	共有持分	7214/1002601
	用途地域	第2種住居地域
管理	管理会社	双日ライフワン(株)
	管理形態/管理員	全部委託/日勤 (週6日)
管理	管理費	18,520円/月
	修繕積立金	18,400円/月
管理	その他費用	-円/月
	合計	36,920円/月
設備	駐車場	空あり (機械式) 35,000円~38,000円/月
	トランクルーム	空なし (全49区画) 700円~3,100円/月
引渡	給湯	ガス給湯器
	ガス	都市ガス
引渡	冷暖房	個別
	現況	空室
備考	引渡	即
	駐輪場 (B1F)	空有500円/月
備考	地上デジタル/BS/CS	BS/CS 有料放送は別途個別契約要
	インターネット	NTT、KDDI 個別契約要
備考	【駐車場サイズ】	L5300 : W2050 : H1550 : 重量2300kg未満
	オートロック、宅配BOX	ペット飼育可 (細則有、犬又は猫1匹まで : 体高50cm、体重10kgまで)

- 敷地約570坪に聳える23階建タワーレジデンス、総戸数140戸
- 豊かな緑と三層茶タイル張りのアースカラーデザイン
- 1F共用部の随所にアーチやモール等イタリア建築様式風の設え
- テラコッタタイル・天然大理石敷きエントランスホール
- カーペット仕様の内廊下、フルフラット設計
- 庭園との一体化をデザインしたガーデンホール (1F)
- 外部ガーデンテーブル空間と調和したピロティラウンジ (1F)
- パーティやケータリング、会議等で利用可能な眺望ラウンジ (23F・要予約)
- コンシェルジュサービス (共用施設予約、クリーニング、TAXI手配等)

- 11階部分・72㎡の2LDK、南東・北西角住戸、二面バルコニー
- 新築時3LDKを2LDKに間取り変更
- 日当たり・眺望良好、晴海・豊洲方面VIEW
- LD約18.8帖、収納豊富な間取り
- TES床暖房 (LD) 最高天井高2.5m (LD・洋室)
- 2024年10月、リフォーム工事実施
- 全室フローリング上張り、クロス・窓枠シート張替え
- エアコン (LD) 新規交換、コンセント・スイッチ類交換
- 2018年6月、ユニットバス・ガス給湯器交換



※1内覧時、担当立会いとなります ※2このハウジングマップは概要紹介図です。間取図の帖数、形状等が現況と異なる場合は、現況優先となることをご了承願います。



東京都知事 (1) 第 110574 号

ウィズワークス・リアルティ株式会社

〒107-0052 東京都港区赤坂 1-1-17 細川ビル 507

TEL 03-6230-9437

担当：大久 090-5303-1304

Email:info@ww-realty.com https://ww-realty.com

取引態様

専任