

# ブルズ六本木飯倉片町

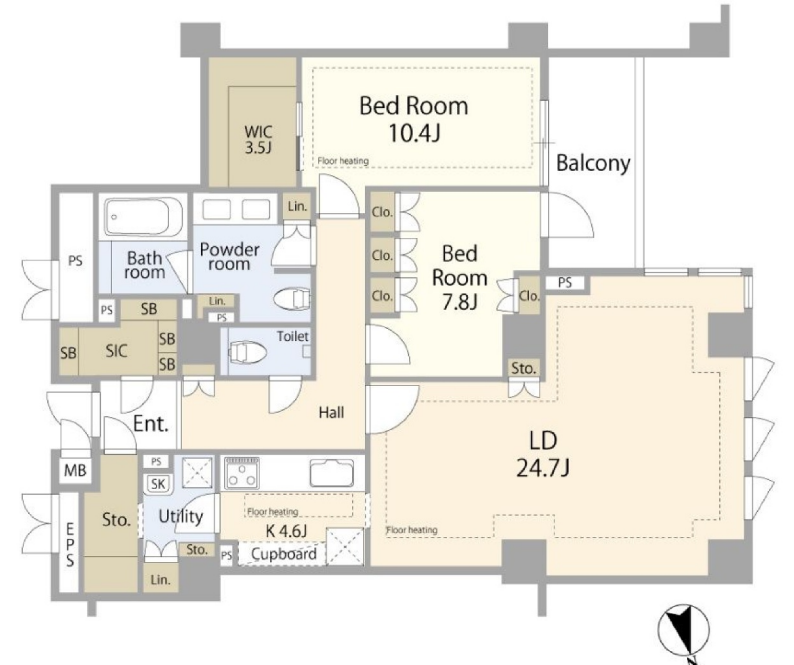
2階部分

価格	<b>65,800万円</b> (税込)	
所在	住居表示 東京都港区六本木5-16-17	
交通	東京メトロ日比谷線「六本木」駅徒歩8分 東京メトロ南北線「六本木一丁目」駅徒歩8分 都営大江戸線「麻布十番」駅徒歩8分	
土地	権利形態	所有権
	敷地面積 (登記簿)	1617.89㎡ (約489.41坪)
	共有持分	12297/369679
	用途地域	近隣商業地域/第2種中高層住居専用地域
建物	構造	鉄筋コンクリート造陸屋根地下1階付地上5階建
	建築/総戸数	2018年12月/33戸
	分譲会社	東急不動産(株)・三菱地所レジデンス(株)
	施工会社	(株)浅沼組
	設計・監理	(株)浅沼組東京本店一級建築士事務所
	専有面積 (壁芯)	122.97㎡ (約37.19坪)
	バルコニー	8.19㎡ (約2.47坪)
	間取	2LDK
管理等	管理会社	(株)東急コミュニティー
	管理形態/管理員	全部委託/日勤 (週5日/金・日休)
	管理費	74,400円/月
	修繕積立金	74,400円/月
	その他費用	3,270円/月
合計	152,070円/月	
設備	駐車場	1区画空あり (全18区画機械式) 47,000円/月
	トランクルーム	1区画空あり (全33区画) 3,000円/月
	給湯	ガス給湯器
	冷暖房	都市ガス 個別
引渡	現況 空室	
引渡	引渡 即	
備考	※その他費用明細 インターネットサービス利用料1,870円、プロバイダ利用料550円、フレッツテレビ利用料550円、コミュニティ形成費300円 【駐車場】サイズ (普通車) L5300 : W1950 (ミラー含む) : H1550 : 重量2500kg以下 : 最低地上高90mm以上 < ICカード+電話予約方式 > 宅配BOX、ペット飼育可 (細則有)	

- 2018年12月築、東急不動産・三菱地所レジデンス旧分譲
- 六本木5丁目アドレスの高台、敷地約490坪に付む総戸数33戸、『隠れ家的』5階建低層レジデンス
- 麻布台ヒルズ (約400m) ・第2六本木ヒルズ (2030年計画) に中間に位置する好立地
- 首都高：飯倉出口から約150mの利便性、麻布十番商店街、アークヒルズ・泉ガーデン・ミッドタウン・六本木ヒルズが徒歩圏
- 建築デザイン監修：(株)坂倉建築研究所
- ダークブラウンのスクラッチレンガタイル張りのファサード、暖色照明とレンガタイルの落ち着いた共用廊下
- 迎賓の趣、屋根・目隠し壁のあるコーチエントランス
- 安心の4次セキュリティ (ハンズフリー)、ALSOK導入の24時間遠隔監視システム、サブエントランス有 (永坂側)
- コンシェルジュサービス (週7日無休/ 9-22時)
- 各階ゴミ置場、トランクルーム (各戸分)



- 2階部分・122㎡の2LDK (1バス2トイレ)
- 簡潔で使い勝手良好な間取り
- LD約24.7帖、TES床暖房 (LD、K、MBR)
- 全室カセット式エアコン、24時間微風量換気システム、ALSOK直通トイレ・バスコール



※1内覧時、担当立会いとなります ※2このハウジングマップは概要紹介図です。間取図の帖数、形状等が現況と異なる場合は、現況優先となることをご了承願います。



東京都知事 (1) 第 110574 号

**ウィズワークス・リアルティ株式会社**

〒107-0052 東京都港区赤坂 1-1-17 細川ビル 507

**TEL 03-6230-9437**

担当：大久 090-5303-1304

Email:info@ww-realty.com https://ww-realty.com

取引態様

専任